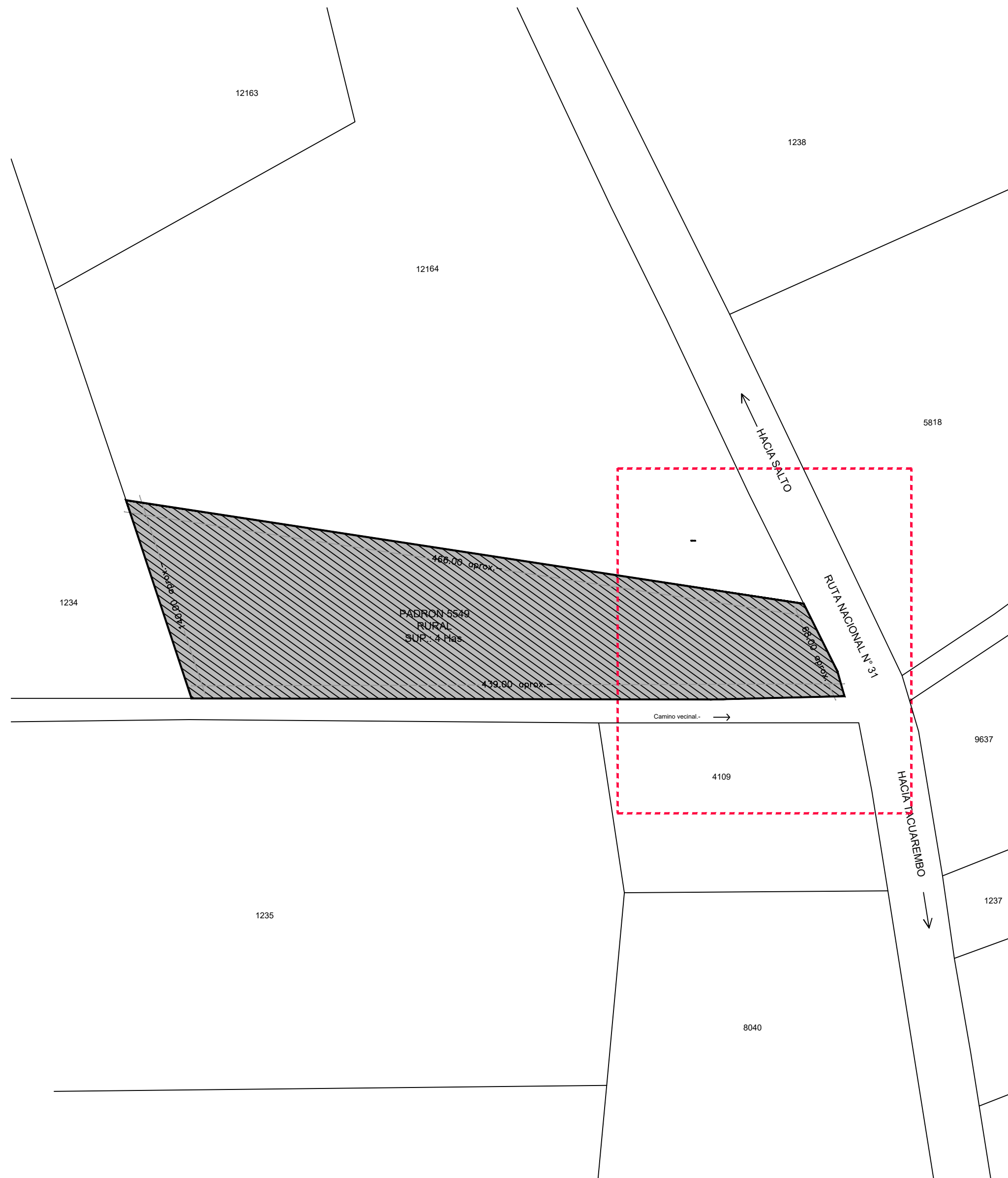
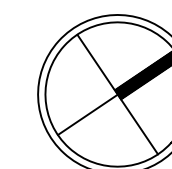


escala 1/2500

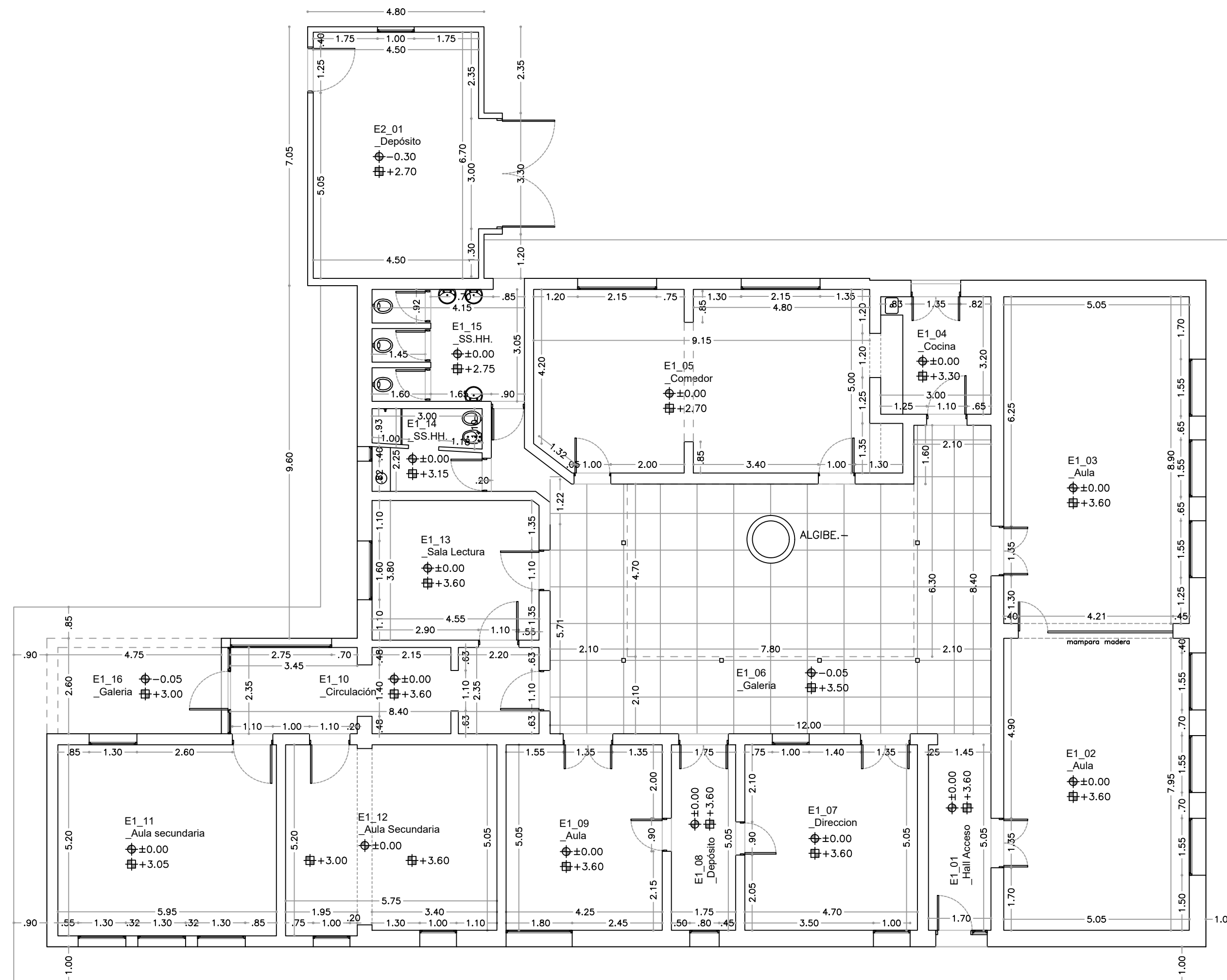


escala 1/750

[illegible]



 <b>ANEP</b>		ADMINISTRACIÓN NACIONAL DE EDUCACIÓN PÚBLICA		COMISIÓN DESCENTRALIZADA TACUAREMBO	
<b>OBRA</b> Escuela Nº 57		<b>LOCALIDAD:</b> ZAPARÁ		<b>FECHA:</b> 04/2024	
<b>DIRECCION:</b> A 11 km de la Capital Departamental por Ruta 31		<b>DEPARTAMENTO:</b> TACUAREMBO		<b>ESCALA:</b> 1/200	
<b>PLANO DE:</b> RELEVAMIENTO		Planta Baja		<b>LAMINA Nro:</b>	
<b>ARQUITECTA:</b> MAIRA CORNELIUS		<b>FIRMA:</b>		L02	
<b>TECNICO:</b>		<b>FIRMA:</b>		R01	



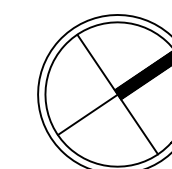
LIMITE DE PADRÓN - ALAMBRADO EXISTENTE.-

CAMINO VECINAL

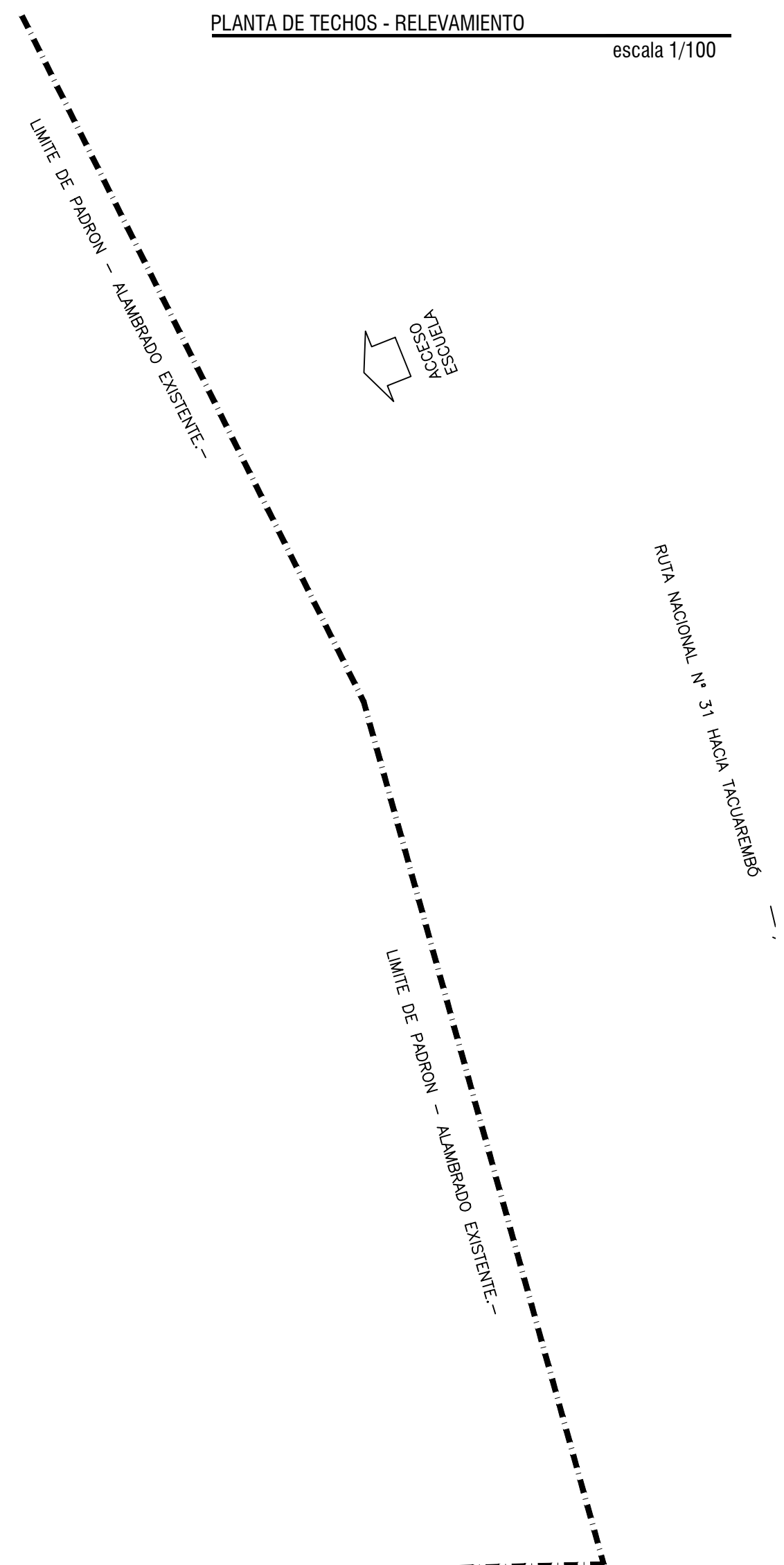


ACCESO  
ESCUELAS

OBSERVACIONES






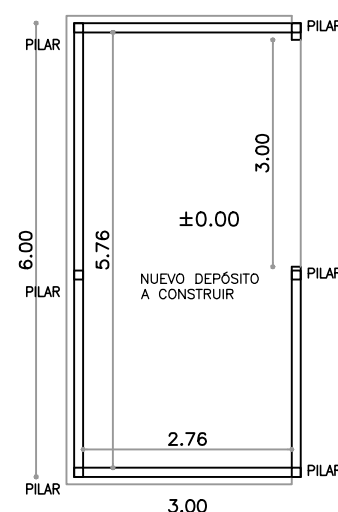


ACCESO  
ESCUELAS

[illegible]

 <b>ANEP</b>		<b>COMISIÓN DESCENTRALIZADA TACUAREMBO</b>	
<b>ADMINISTRACIÓN NACIONAL DE EDUCACIÓN PÚBLICA</b>			
<b>OBRA</b>	Escuela N° 57	<b>LOCALIDAD:</b>	ZAPARÁ
<b>DIRECCION:</b>	A 11 km de la Capital Departamental por Ruta 31	<b>DEPARTAMENTO:</b>	TACUAREMBO
<b>FECHA:</b>	04/2024	<b>ESCALA:</b>	1/100
<b>PLANO DE:</b>	RELEVAMIENTO	<b>Planta Techos</b>	
<b>ARQUITECTA:</b>	MAIRA CORNELIUS	<b>FIRMA:</b>	
<b>TECNICO:</b>		<b>FIRMA:</b>	
			<b>LAMINA No:</b> L04 R03

- retirar 20 cm del manto vegetal
- rellenar y compactar base con material granular.
- piso de hormigón con mallaluz C15 4.2
- muros de bloques
- viga carrera de hormigón armado a 2.25 metros sobre NPT
- techo de chapa con correas de tubulares galvanizados



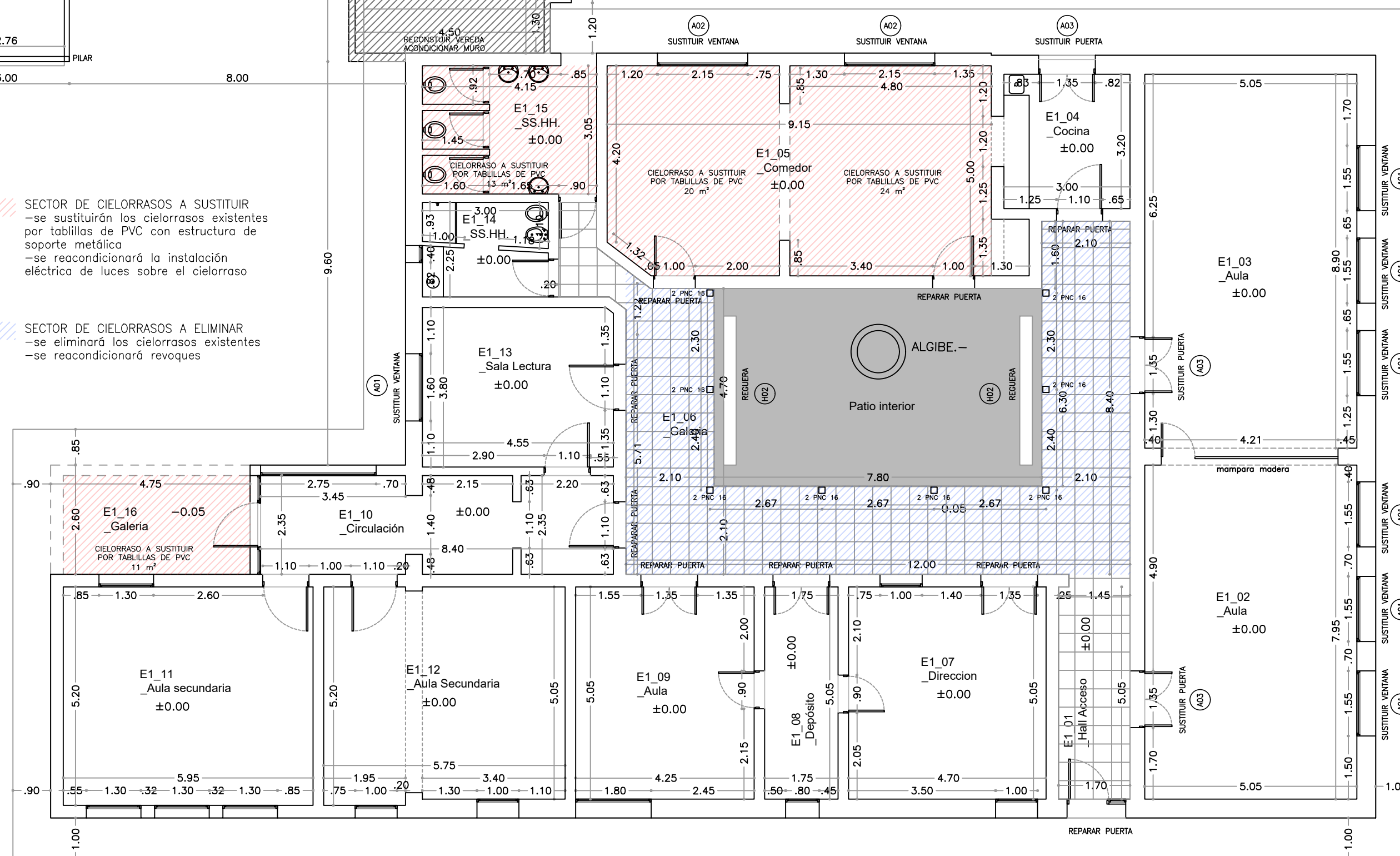
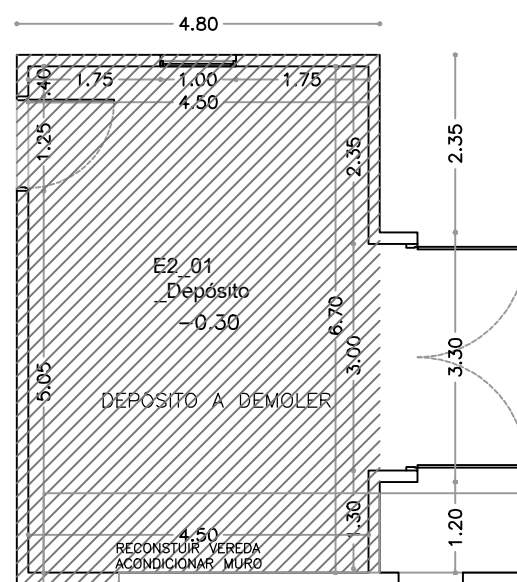
SECTOR DE CIELORRASOS A SUSTITUIR

- se sustituirán los cielorrasos existentes por tabillas de PVC con estructura de soporte metálica
- se reacondicionará la instalación eléctrica de luces sobre el cielorraso

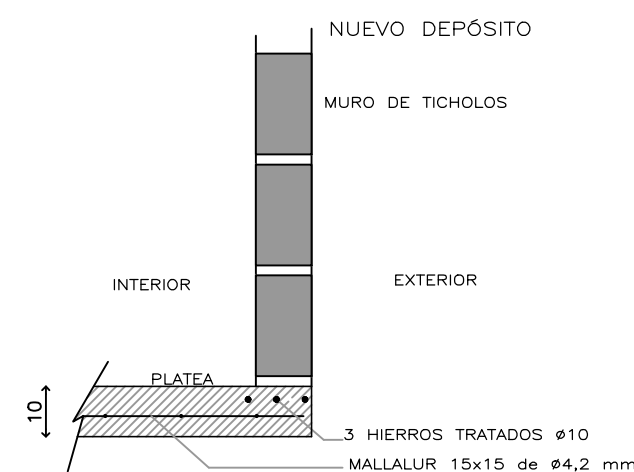
SECTOR DE CIELORRASOS A ELIMINAR

- se eliminará los cielorrasos existentes
- se reacondicionará revoques

- Se demolerá totalmente el depósito
- Se acondicionará muro lindero con el baño
- Se reconstruirá la vereda perimetral en el sector



LIMITE DE PADRÓN - ALAMBRADO EXISTENTE.-



CAMINO VECINAL




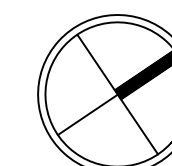
SE SUSTITUIRÁN LAS VENTANAS Y PUERTAS INDICADAS:

- se retirarán completamente, incluyendo el marco
- se repararán dinteles, jambas, antepechos y umbrales.
- las nuevas aberturas serán de aluminio según planillas

GALERÍA:  
-se retirarán todos los cielorrasos y se acondicionarán muros.  
-los pilares se eliminarán y colocarán nuevos mediante 2 PNC

## OBSERVACIONES

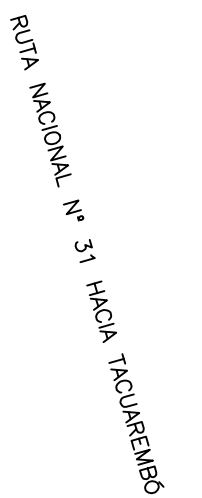





GALERÍA Y HALL DE ACCESO - 97 m<sup>2</sup> de piso:

- demoler y retirar contrapiso existente.
- rellenar y compactar base para nuevo contrapiso.
- realizar nuevo contrapiso de hormigón con mallaluz C15 4.2
- revestir con cerámica a convenir.

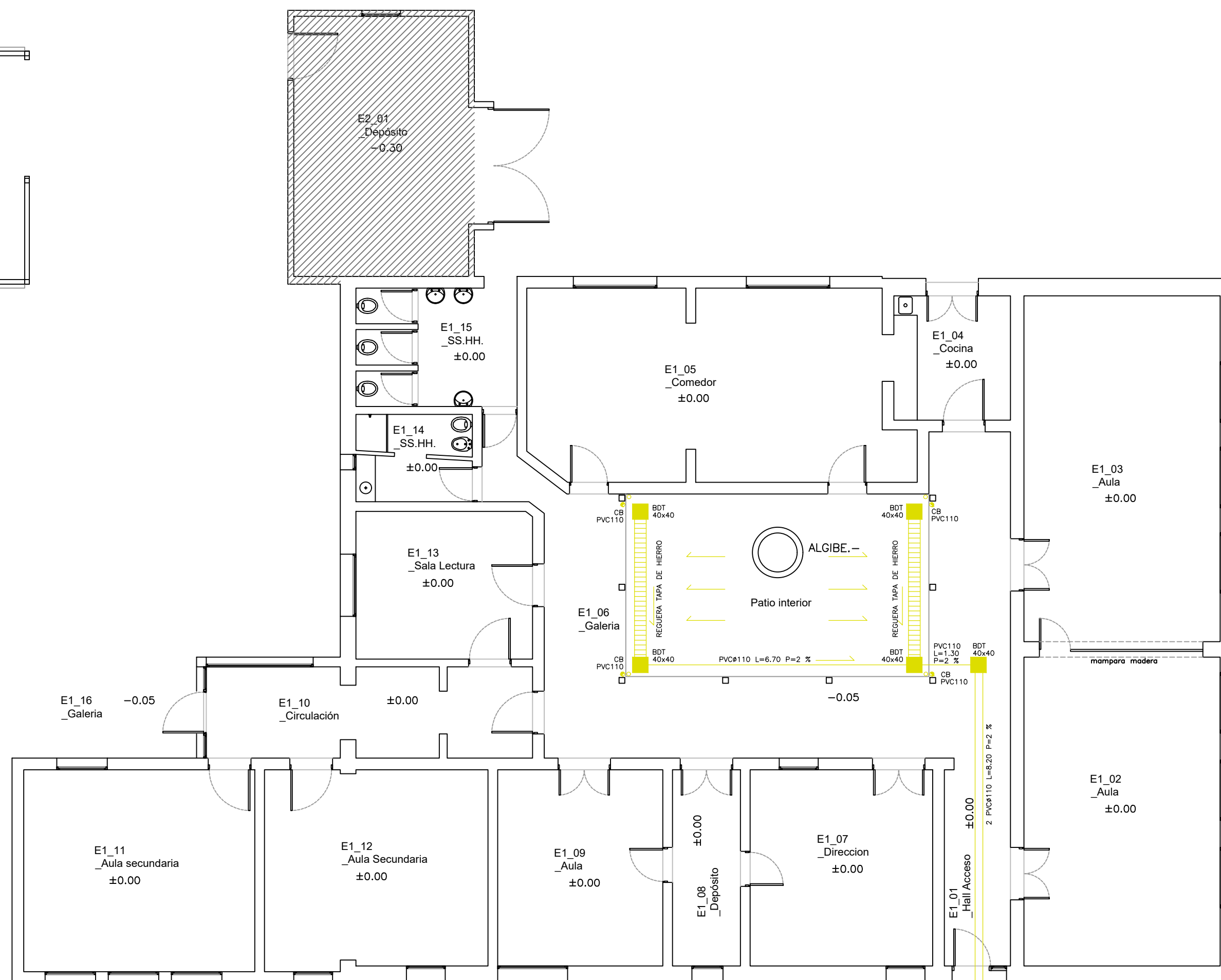
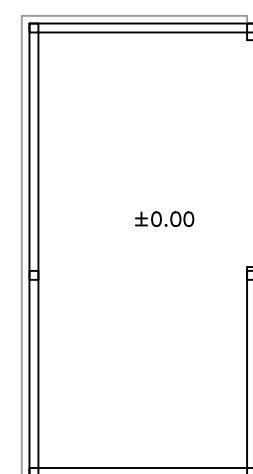
PATIO INTERIOR – 37 m2 de piso:  
 -demoler y retirar piso existente.  
 -rellenar y compactar base para nuevo piso.  
 -realizar nuevo piso de hormigón con mallaluz C15 4.2







DEPÓSITO A DEMOLER



LÍMITE DE PADRÓN - ALAMBRADO EXISTENTE.-

CAMINO VECINAL

ACCESO  
ESCUELA

OBSERVACIONES

[illegible]